



MS Trollfjord

Sie gilt als die schönste Seereise der Welt - die Fahrt mit einem Hurtigruten Schiff zwischen der Hansestadt Bergen und Kirkenes, dem entlegenen Ort nahe der russischen Grenze. Seit 1893 verkehren die berühmten Postschiffe im täglichen Liniendienst entlang der eindrucksvollen Fjordküste Norwegens. Daran hat sich bis heute nicht viel geändert, zwar sind die Passagierzahlen stetig gestiegen und der Frachanteil wurde geringer, doch vieles von der ursprünglichen Atmosphäre ist geblieben. Lange stand der Transport von Post und anderen Waren in den auf dem Landweg nur schwer zugänglichen Norden im Vordergrund - heute sind die Hurtigruten eine faszinierende Mischung aus erholsamer Seereise und alltäglichem Transportmittel für Küstenbewohner und Fracht. Insgesamt 34 Häfen laufen die Schiffe auf der zwölfstündigen Fahrt in den hohen Norden und zurück nach Bergen an. Hurtigruten: die schnelle Linie - so die Übersetzung aus dem Norwegischen.

Die MS Trollfjord ist ein Passagier- und RoRo-Schiff, weitgehend baugleich mit der MS Mittnatsol und ist seit 2002 Bestandteil der Hurtigruten Flotte. Sie trägt den Namen des Trollfjords, eines zwei Kilometer langen Seilennarmes des Røfsunds. Die Kiellegung erfolgte am 18. April 2001, der Stapellauf am 10. Oktober 2001. Am 14. Mai 2002 taufte die norwegische Musikerin Kari Bremnes das Schiff in Trondheim. Zwei Dieselmotoren treiben die beiden Hauptgeneratoren an, die den Strom für den Schiffsantrieb bereitstellen. Zwei Propeller gondeln unter dem Heck sorgen für den Vortrieb. In jeder der drei drehbaren Gondeln arbeiten zwei gegenläufig rotierende 5-Blatt-Propeller. Zur Verbesserung der Manövrierfähigkeit in den teils sehr engen Fjorden der norwegischen Küste sind im Bug drei Tunnelstrahl-Ruder angeordnet. Mit 674 Betten in 309 Kabinen bietet die Trollfjord insgesamt Raum für 823 Passagiere auf 7 Decks und bis zu 45 Fahrzeuge auf Deck 3, das über eine hydraulisch arbeitende Laderampe auf der linken Schiffsseite erreichbar ist. An Bord sorgen Restaurants, Bistros, Aufenthalts- und Panoramasalons, ein Wellness-Bereich mit Fitnessraum, Sauna sowie zwei Whirlpools auf dem Sonnendeck für die Unterhaltung der Reisenden.

Technische Daten:

Länge: 135,75 m
 Breite: 21,50 m
 Tiefgang: 5,10 m
 Verdrängung: 16.151 BRT
 Besatzung: 170
 Höchstgeschwindigkeit: 18 kn (33 km/h)

MS Trollfjord

It is reputed to be the loveliest sea voyage in the world - the journey by Hurtigruten ship between the Hanseatic town of Bergen and Kirkenes, the remote spot near the Russian frontier. Since 1893 the famed mail ships have provided a daily service along the impressive fjord coast of Norway. Not much has changed since then, passenger numbers may have risen steadily as the freight reduced, but much of the original atmosphere remains. For a long time the transport of mail and other goods to the north, which is difficult of access over land, was in the foreground - but today the Hurtigruten are a fascinating mixture of relaxing sea voyage and routine means of transport for coastal dwellers and freight. The ships call at a total of 34 harbours on the twelve day journey to the far north and back to Bergen. Hurtigruten translates from Norwegian as the express line.

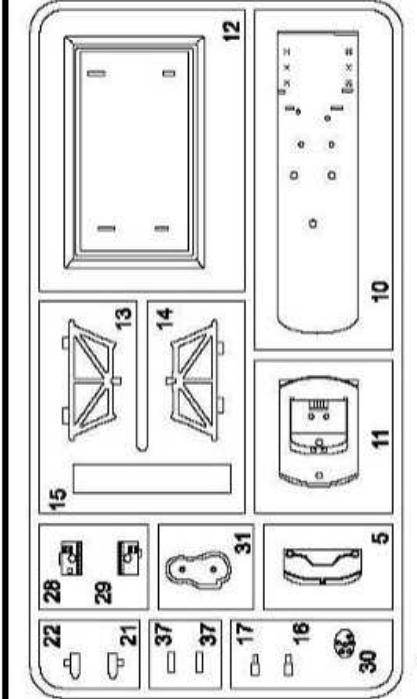
The MS Trollfjord is a passenger and Ro-Ro ship, very similar in design to the MS Mittnatsol and since 2002 has been a member of the Hurtigruten fleet. She bears the name of the Trollfjord, a 2 km long branch of the Røfsund. The keel was laid on 18th April 2001 and she was launched on 10th October 2001. On 14th May 2002 the ship was named by Norwegian musician Kari Bremnes in Trondheim. Two Diesel engines drive the two main generators which provide power for the ship. Two propeller pods under the stern provide propulsion. In each of the freely rotating pods there are two contra-rotating 5-blade propellers. To improve manoeuvrability in some of the very narrow fjords on the Norwegian coast, there are three tunnel thrusters located in the bow. With 674 beds in 309 cabins the Trollfjord can accommodate 823 passengers on 7 decks and up to 45 vehicles on deck 3, which is accessible via a hydraulic loading ramp on the left side of the ship. On board there are restaurants, bistros, lounges and panoramic viewing lounges, a fitness area with gym, sauna and two whirlpools on the sun deck to entertain the travellers.

Technical data:

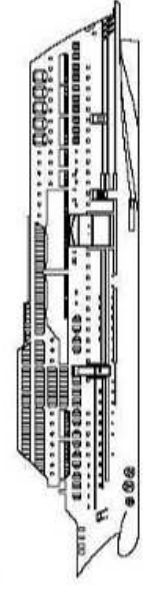
Length: 135.75 m
 Beam: 21.50 m
 Draught: 5.10 m
 Displacement: 16,151 GRT
 Crew: 170
 Maximum speed: 18 knots (33 km/h)

Foto: Hobbico und im Eigentum von Revell GmbH. Wiederholte Nachahmungen werden gerichtlich verfolgt.
 Das Produkt ist ein Spielzeug und kein Modell. Es ist nicht zum Fahren geeignet. Es ist nicht für Kinder unter 14 Jahren geeignet.
 Modellbau ist ein Hobby. Revell GmbH, Hobbico GmbH sind die Hersteller dieses Produkts. Die Verantwortung für die Sicherheit des Produkts liegt bei den Endverwendern.
 Die Produktion dieses Produkts erfolgt in China. Die Produktion dieses Produkts erfolgt in China.
 Die Produktion dieses Produkts erfolgt in China. Die Produktion dieses Produkts erfolgt in China.
 Die Produktion dieses Produkts erfolgt in China. Die Produktion dieses Produkts erfolgt in China.

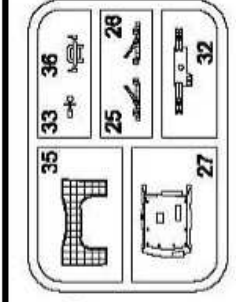
Model builder and in property of Revell GmbH. Repeated imitations will be prosecuted.
 This product is a toy and not a model. It is not suitable for driving. It is not suitable for children under 14 years of age.
 Model building is a hobby. Revell GmbH, Hobbico GmbH are the manufacturers of this product. The responsibility for the safety of the product lies with the end users.
 The production of this product takes place in China. The production of this product takes place in China.
 The production of this product takes place in China. The production of this product takes place in China.
 The production of this product takes place in China. The production of this product takes place in China.



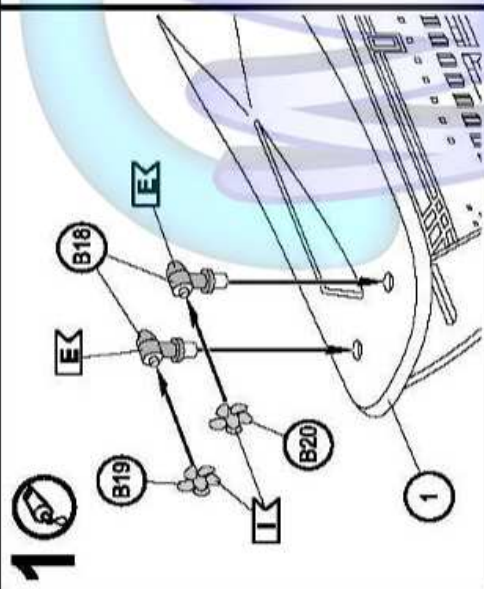
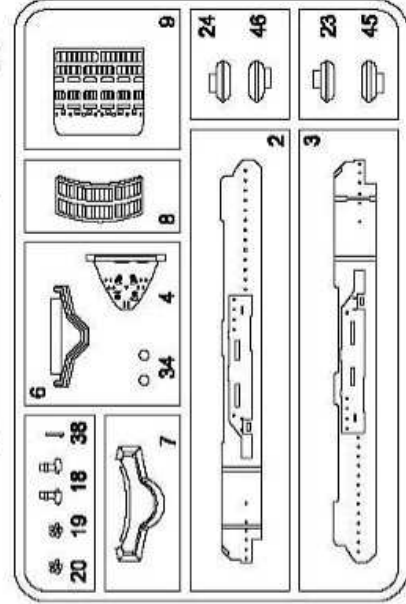
A



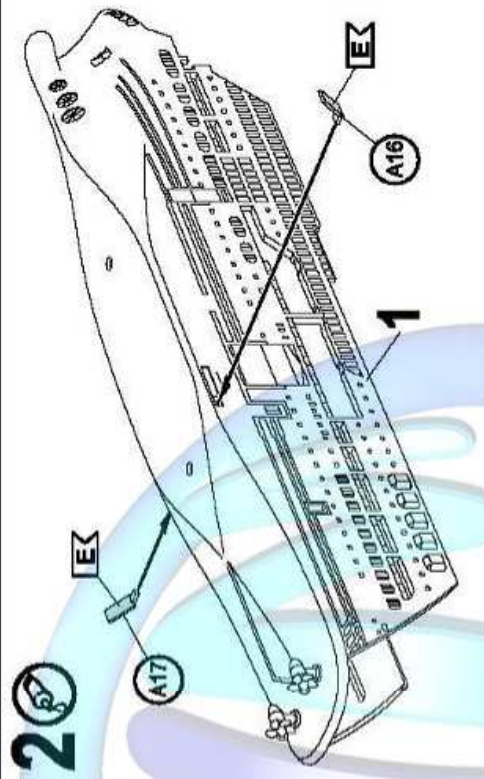
1



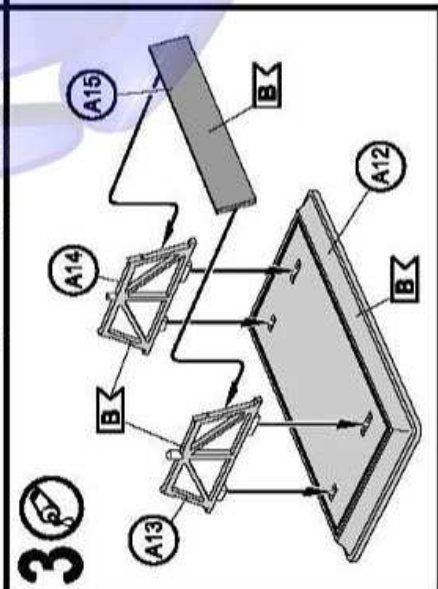
B



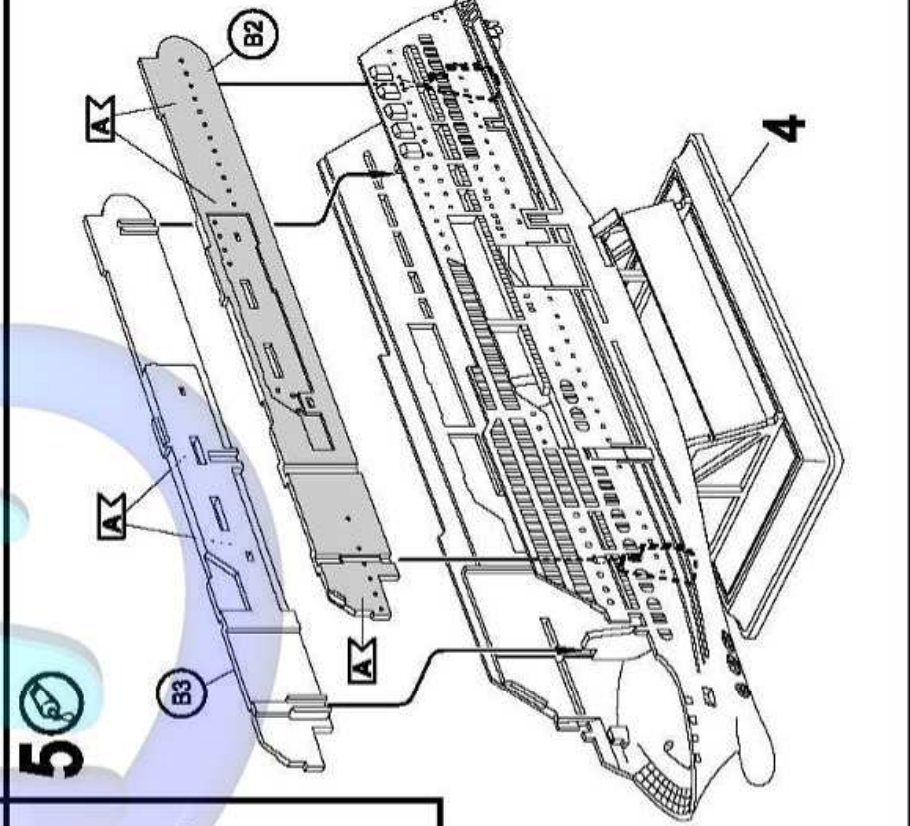
1



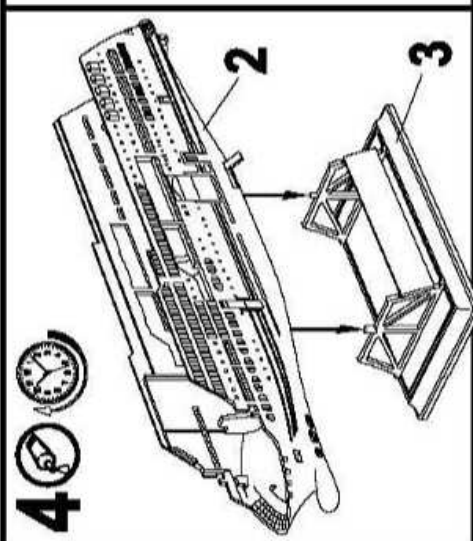
2



3

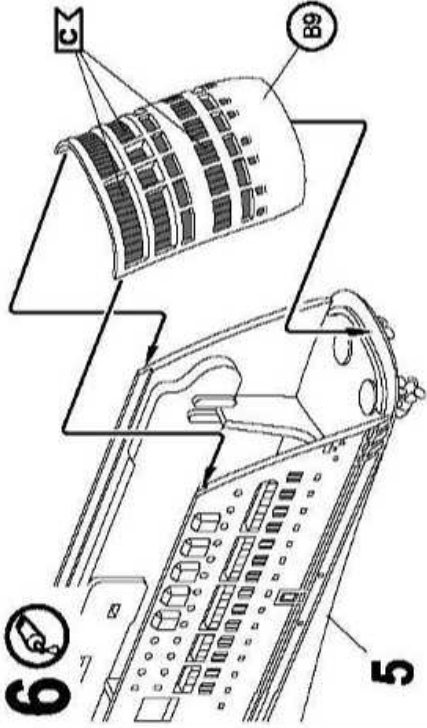


4

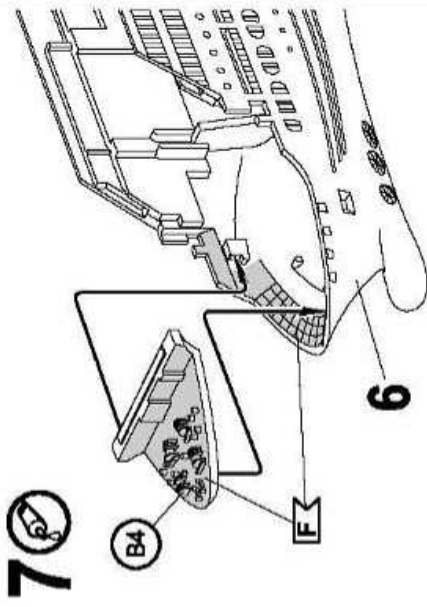


4

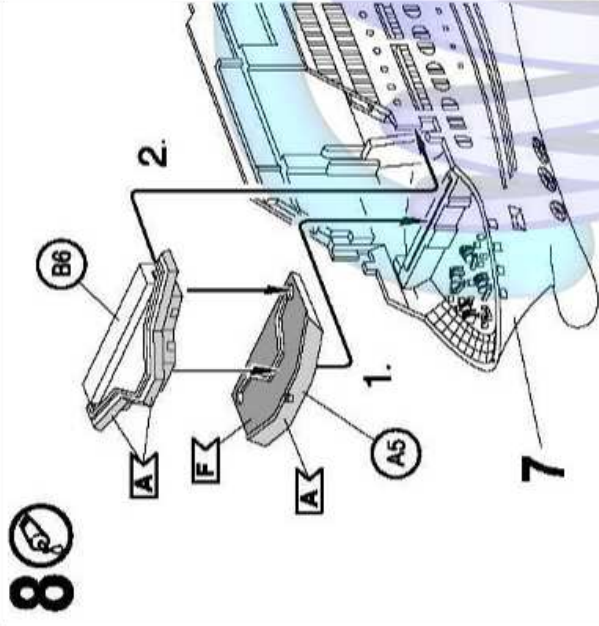
6



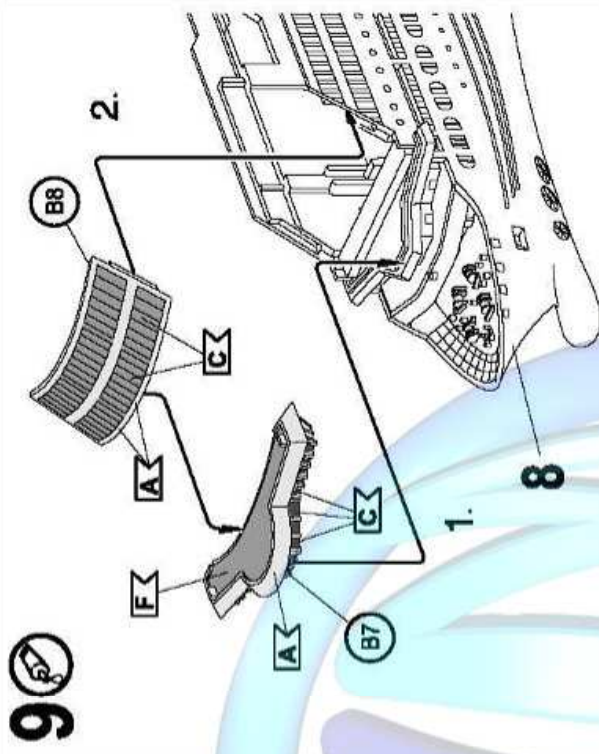
7



8



9



10

